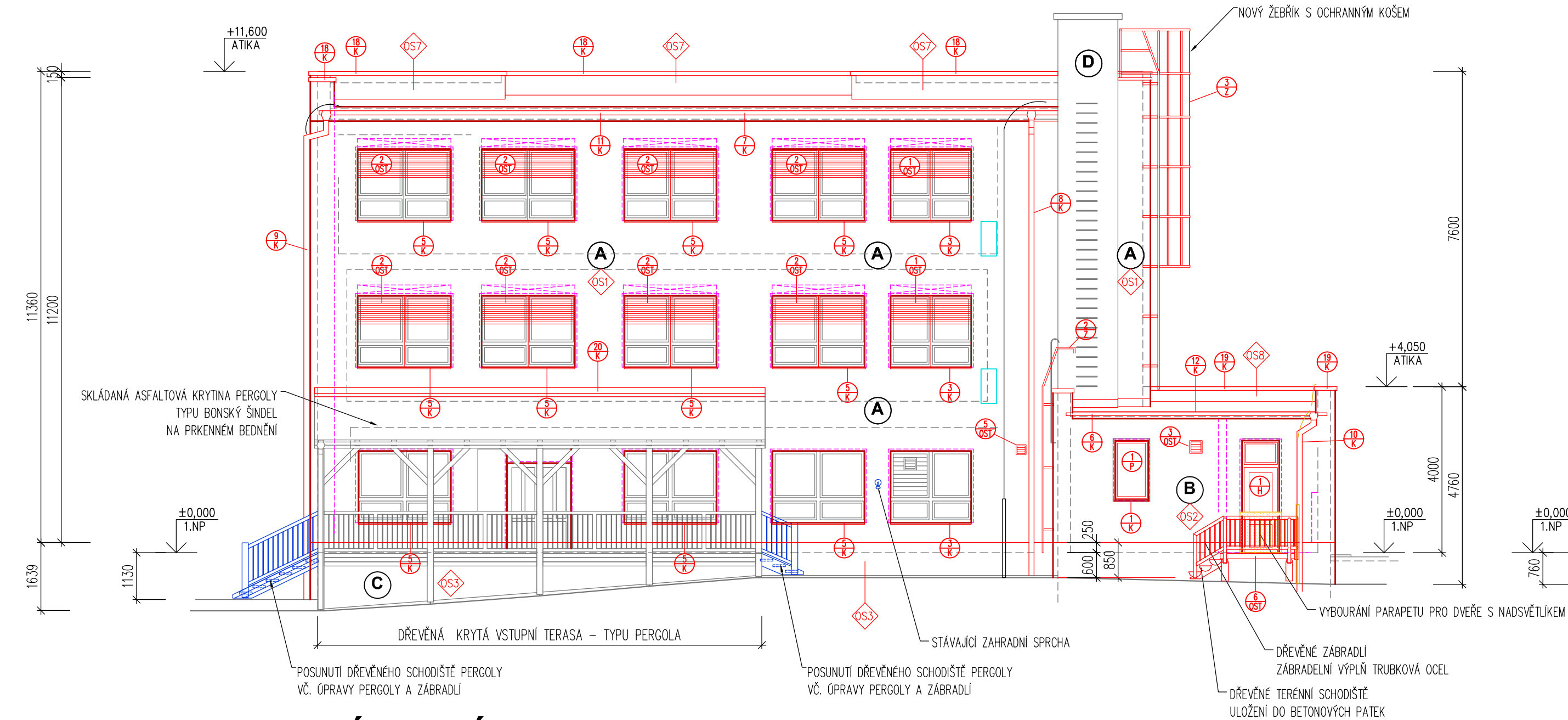
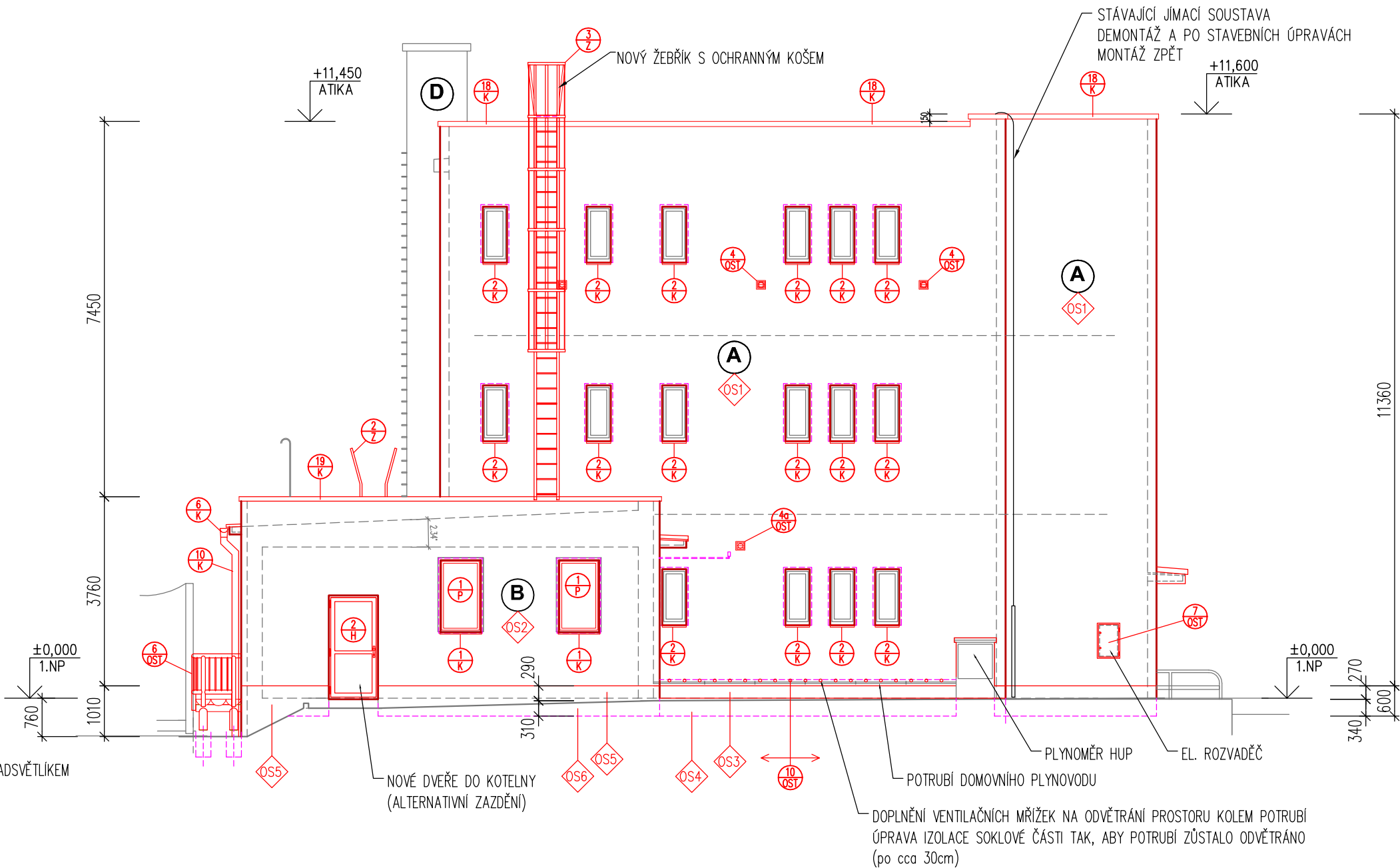


POHLED VÝCHODNÍ - návrh



POHLED SEVERNÍ - návrh



POPIS POVRCHOVÝCH ÚPRAV (ETICS):

Obvodové konstrukce objektu budou opatřeny vnějším tepelně izolačním kontaktním certifikovaným systémem. Stávající vnější povrchy stěn budou umyty a odmaštěny. Po posezení lešení bude poklepen zjištěna vyduť a zvětralá omítka. Poškozená zvětralá stávající omítka bude odstraněna a po otlučení bude podklad vyspraven – vyrovnán jádrovou omítkou. Plocha fasády bude opatřena kontaktním zateplovacím systémem ETICS – tepelný izolant fasádní desky z minerální vaty s podélným vláknem v tl. 180 mm – (tepelné technické parametry izolantu $\lambda=0,036$ W/m.K). Základní listy v všech ETICS jsou navrženy v provedení: hliník.

Pro konečnou povrchovou úpravu bude použita speciální probarvená pastovitá omítkovina zrnitosti 2 mm – struktura točená (zotíraná), omítka na bázi silikonu.

Součástí dokumentace je i předpokládané barevné řešení fasády – navržené řešení bude na samostatném výkresu pohledů. Fasáda bude řešena ve dvou barvách (hlavní plochy a soklová část). Základní navržené řešení bude v souladu s architektem města Kopřivnice. Přesné specifikace jednotlivých barev budou upřesněny dle vzorníku dodavatele zateplovacího systému. Při výběru je nutno zohlednit světelnou odrazivost omítek jednotlivých barev, aby se fasáda nepřehlídala tzv. HBW (hodnota světelné odrazivosti) tato hodnota by měla být větší než 25.

Soklová část objektu, bude opatřena kontaktním zateplovacím systémem ETICS – tepelný izolant extrudovaný polystyren XPS tl. 180 mm nebo $\lambda=0,038$ W/m.K). Izolant bude zateplen do hloubky cca 300 mm pod upravený terén. Barevná omítka bude provedena v pásu 100 mm pod úroveň terénu. V části pod 100 mm bude pouze základní vrstva chráněná vodoodpudivým nátěrem.

LEGENDA MATERIÁLŮ:

- STÁVAJÍCÍ KONSTRUKCE – BEZE ZMĚNY
- NOVÉ KONSTRUKCE
- BOURANÉ NEBO ODSTRAŇOVANÉ KONSTRUKCE
- PŘEMÍSTĚNÉ PRVKY NEBO NOVÉ KCE (OPRAVY SCHODIŠTĚ TERASOVÉ PERGOLY, ZKRÁCENÍ ZÁBRADLÍ, OSAZENÍ DEMONTOVANÝCH PRVKŮ Z FASÁDY)
- OKNA S VENKOVNÍMI ŽALUZIEMI STÁVAJÍCÍ PLASTOVÁ OKNA V 1.NP AŽ 3.NP BEZE ZMĚNY OKNA – BARVA BILÁ, ŽALUZIE NA OKNECH BARVA RAL 7037
- NOVÉ KONSTRUKCE VÝSTUPY JEDNOTEK VZDUCHOTECHNIKY

LEGENDA POVRCHŮ:

- A HLAVNÍ PLOCHA – TENKOVŘSTVÁ PROBARVENÁ SILIKONOVÁ OMÍTKA (NA ETICS – MV TL. 180MM), BARVA BILÁ
- B HLAVNÍ PLOCHA – TENKOVŘSTVÁ PROBARVENÁ SILIKONOVÁ OMÍTKA (NA ETICS – MV TL. 120MM), BARVA BILÁ
- C SOKLOVÁ ČÁST – TENKOVŘSTVÁ JEDNOLITÁ PROBARVENÁ OMÍTKA (NA ETICS – EPS NEBO XPS), BARVA STŘEDNÍ ŠEDÁ
- D STÁVAJÍCÍ KOLÍN Z VÁPENOPISKOVÝCH OHLE – OPRAVA SPÁROVÁNÍ (PLOCHY BEZ ZATEPLENÍ)

OPLECHOVÁNÍ PARAPETŮ OKEN BUDE PROVEDENO Z POPLASTOVANÉHO POZINKOVANÉHO PLECHU TL. MIN 0,7 mm – BARVA PRACHOVÁ ŠEDÁ (RAL 7037)

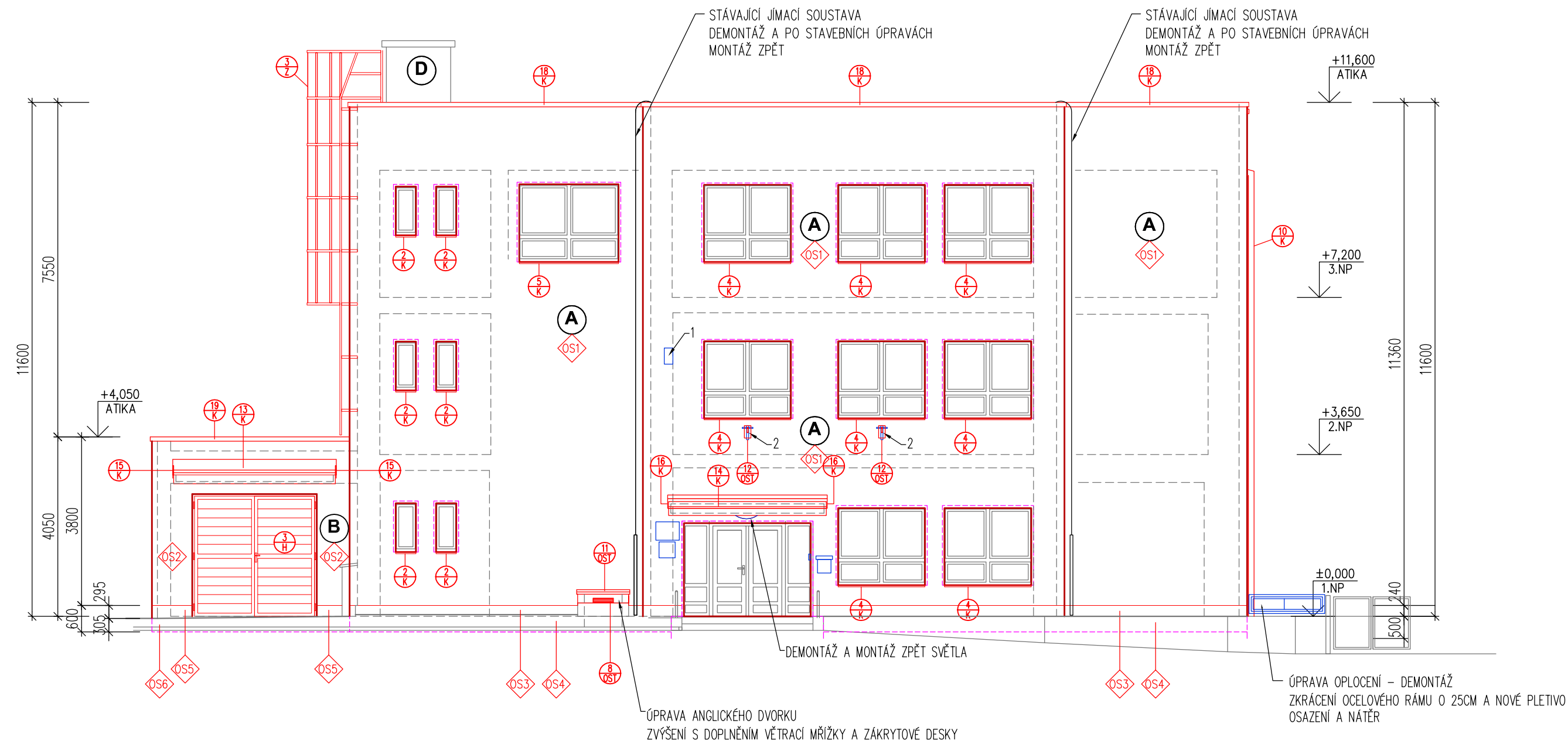
OSTATNÍ KLEMPŘSKÉ PRVKY (OPLECHOVÁNÍ ATK, MARKÝZ, DEŠTOVÉ OKAPY A SVODY APOD.) BUDE PROVEDENO TAKÉ Z POPLASTOVANÉHO POZINKOVANÉHO PLECHU TL. MIN 0,7 mm – BARVA PRACHOVÁ ŠEDÁ (RAL 7037)

NOVÉ OCELOVÉ KONSTRUKCE ŽEBŘÍKŮ (VČETNĚ OCHRANNÉHO KÖSEM) BUDOU PROVEDENY Z ŽÁROVĚ POZINKOVANÉ OCELI + NATĚR BARVA PRACHOVÁ ŠEDÁ (RAL 7037)

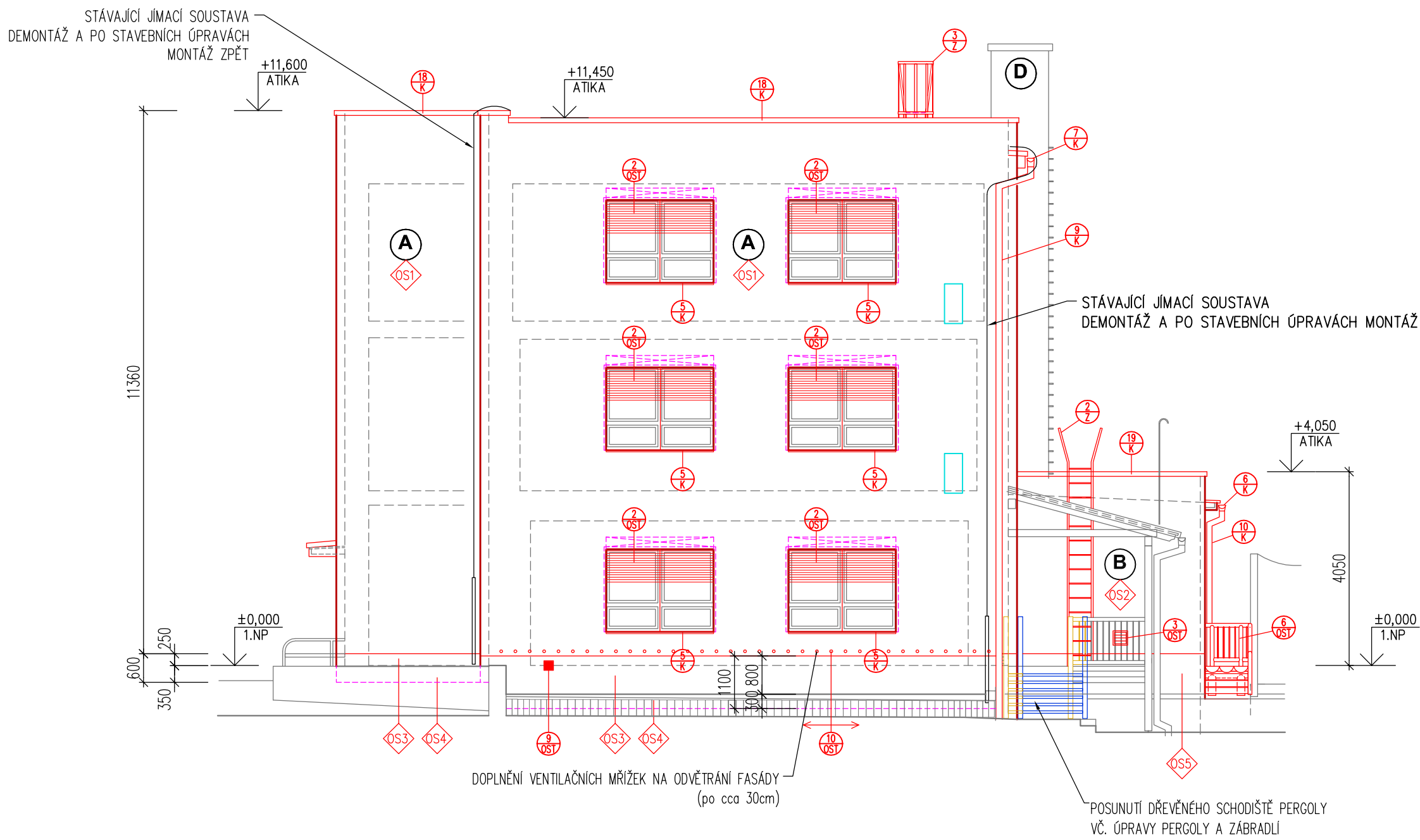
NOVÉ KONSTRUKCE VRAT DO GARÁŽE I DVEŘE BUDOU IZOLOVANÉ – BARVA PRACHOVÁ ŠEDÁ (RAL 7037)

1 – SIGNALIZACE ALARMU. DEMONTÁŽ A PO PROVEDENÍ KZS MONTÁŽ ZPĚT.
2 – FASÁDNÍ DRŽÁKY NA VLAKY. DEMONTÁŽ A PO PROVEDENÍ KZS OSAZENÍ ZPĚT. (PRVEK 12/OST)

POHLED ZÁPADNÍ - návrh



POHLED JIŽNÍ - návrh



UPOZORNĚNÍ:

NEDILNOU SOUČÁSTÍ PO JE TECHNICKÁ ZPRÁVA!

± 0,000 = cca 318,00 m.n.m.

ZHOTOVITEL PO:		RAŽITKO:		Uschmer s.r.o. Wolkerova 36, 787 01 Šumperk e-mail: unzelitg@uschmer.cz IČO: 277 68 180	
Ing. Jiří Vidan Jiráskova 2236/46, 785 01 Šternberk					
STUPEŇ PO:		HLAVNÍ INŽENÝR PROJEKTU:		KONTROLOVAL:	
DOKUMENTACE PRO PROVÁDĚNÍ STAVBY		-		Ing. Roman Unzelitg	
OBJEDNATEL:		Město Kopřivnice, IČO: 002 98 077 Stefánikova 1163/12, 742 21 Kopřivnice		ZAK.ČÍSLO: - PARE:	
		ODPOVĚDNÝ PROJEKTANT:		VYPRACOVAL:	
MÍSTO STAVBY:		Ing. Jiří Vidan		Ing. Jiří Vidan	
Mateřská škola č.p. 199, Lubina parc.č. st. 29, k.ú. Větrkovice u Lubiny				DATUM: 09 / 2019	
				FORMÁT: 10x A4	
				MĚŘITKO: 1 : 100	
ZAKÁZKA:					
Energetická opatření - MŠ Lubina					
OBJEKT:					
-					
ČÁST:					
Architektonicko-stavební řešení				ČÁST: D.1.1	
VÝKRES:					
POHLEDY - návrh				ČÍSLO: D.1.1 - 09	